

Hiške iz kartonske embalaže – škatlic



Potrebujemo:

- kartonsko embalažo od kosmičev, kapučina, zobne paste ipd.,
- škarje,
- lepilo (kakšno hitro sušeče, npr. scotch gel glue, velja pa tudi navadno),
- jedilni nož *ali* sponko za papir *ali* pletilko,
- (po želji) tempere, barvni papir, nalepke (za dekoracijo).



Škatlico previdno razpremo.



Po višini poiščemo sredino (iščemo sredino rdeče črte). Centimeter ali dva pod sredino (odvisno od velikosti škatle) narišemo črto.

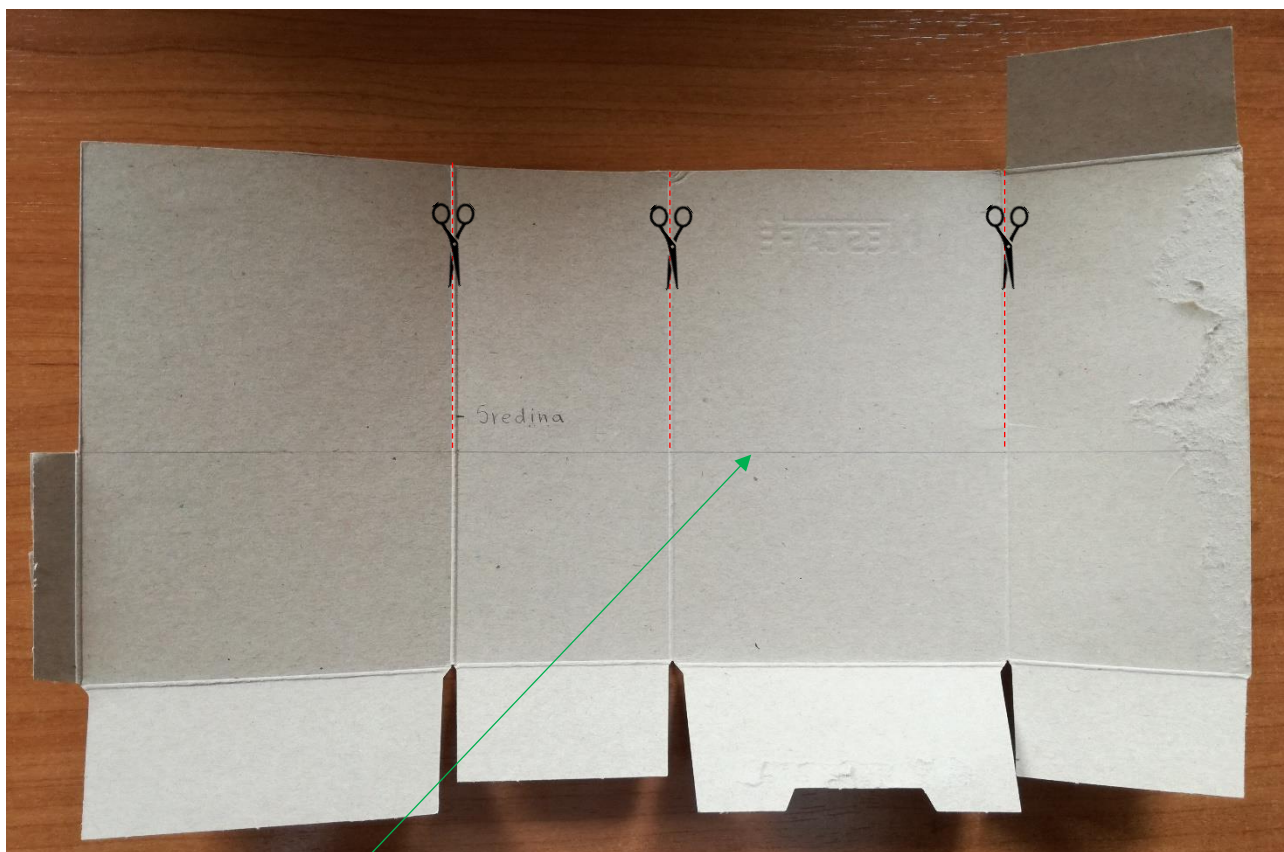


Odrežemo vse zgornje zavihe, ki so prekržani (pri ozkih dveh je vseeno, katerega izberemo).

Odrežemo tudi stranski del, ki je označen s križcem (del do črte).



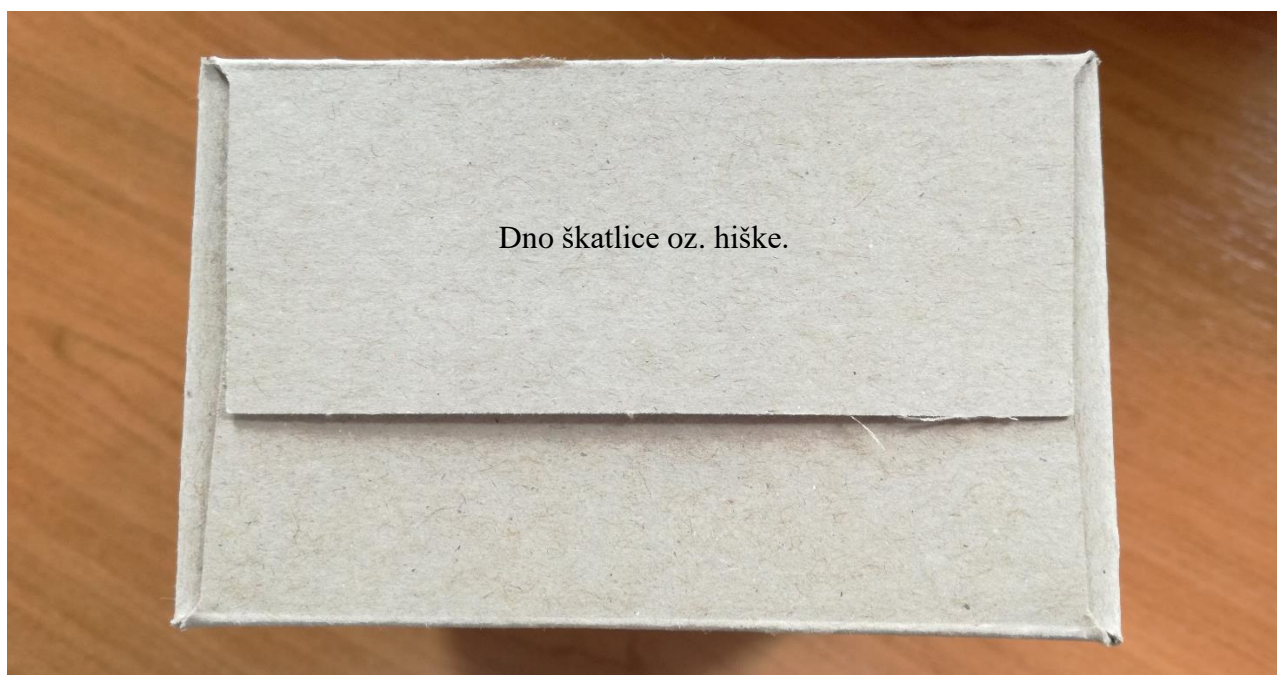
Prežemo pregibe do prej narisane črte.



Po zgoraj omenjeni črti potegnemo z topim nožem (npr. jedilnim) ali s pletilko ali z zaobljenim delom sponke za papir, tako da dobimo žleb. Prepognemo po tej črti.



Škatlico zlepimo nazaj skupaj, tako da je notranjost sedaj zunaj. Del, kjer smo odrezali zavihke, ostane odprt.



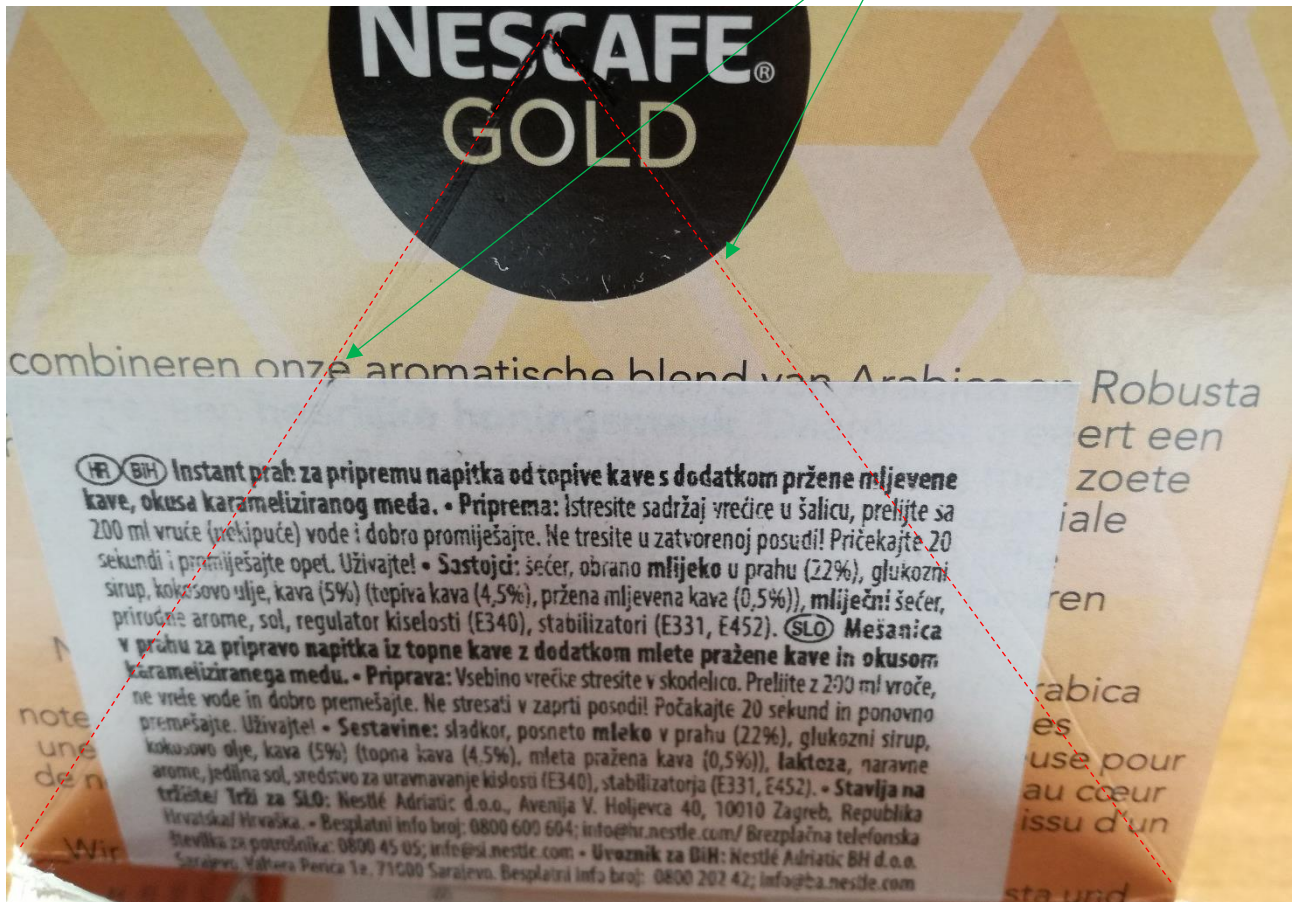
Na vrhu škatlice zlepimo »ozka trakova« (označena z 1 in 2), tako da prvega prilepimo na zavihek (označen s krogom) drugega.



Dobimo streho.



Sedaj je pa na vrsti malo bolj zapleten del. Škatlco položimo ležeče, s širšim delom na mizi. Ob obeh robovih strehe potegnemo z jedilnim nožem, tako da dobimo žlebe. Rob strehe se rad zviija, tako da ga je potrebno držati ali pa z nožem vleči tik ob njemu.



Vzporedno z žleboma potegnemo črti in po njiju prerežemo karton.



Odrežemo trikotnik tik na vrhom strehe (po rdeči črti). Prerežemo še po zelenih črtah.



Delčka, ki štrli ven, zapognemo po prej narejenih žlebičih navznoter.

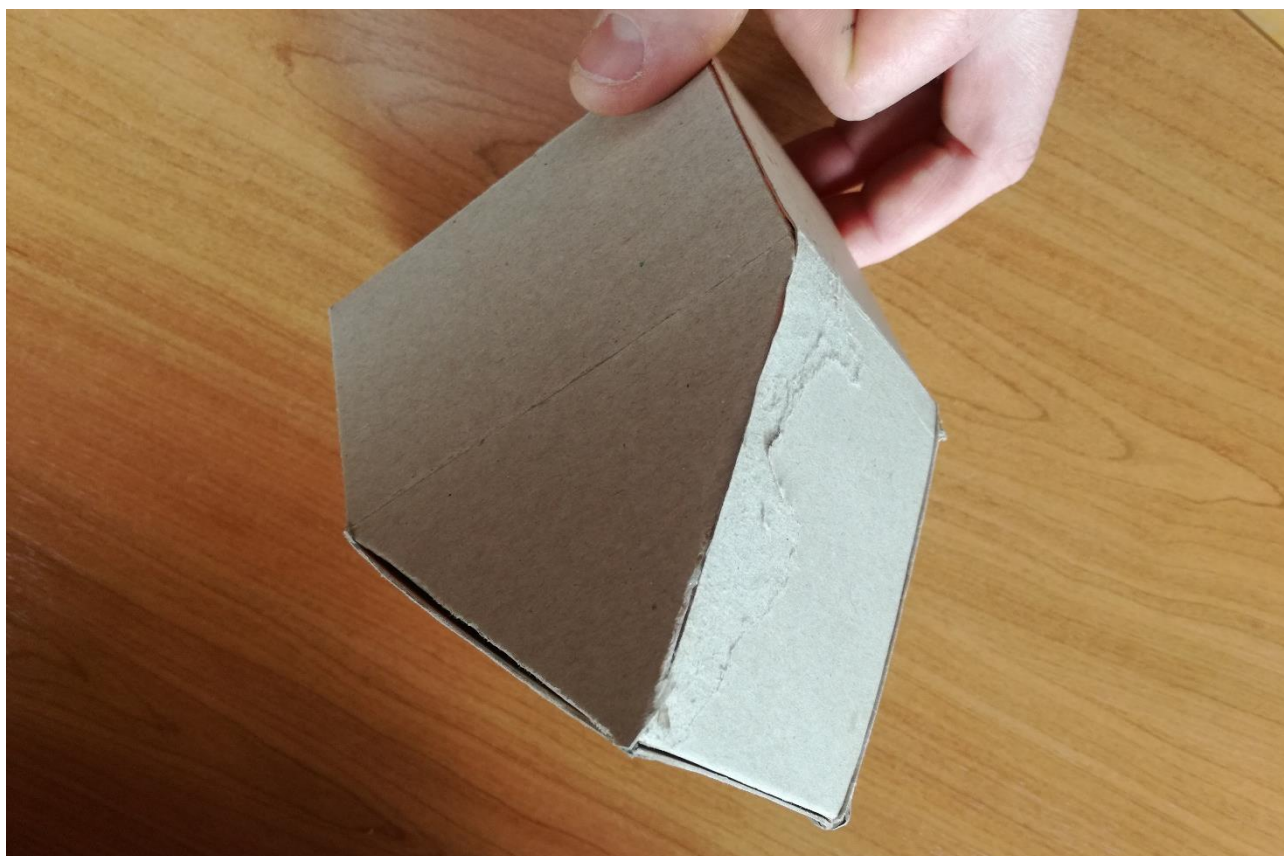
Potisnemo ju pod streho. Če ne gresta kolikor toliko gladko noter, malo popravimo pregib.



Nanesemo lepilo na zavihka in zlepiamo na notranji strani strehe. Lahko se pa tudi zalepijo na zunanji strani.



Ponovimo še na drugi strani strehe.



Osnova naše hiške je končana. Sedaj je čas za okraševanje po želji.

